

'25 jaar whiplash in Nederland'

Vanuit een fysiotherapeutisch perspectief

Maarten Schmitt M.Sc

- Fysiotherapeut & manueeltherapeut
- Hoofd van de Divisie Onderwijs Stichting Opleidingen Musculoskeletale Therapie (SOMT) te Amersfoort
- Promotie onderzoek “whiplash” Universiteit Utrecht/ UMC Utrecht

m.schmitt@somt.nl

Historisch perspectief



80er jaren

Nadruk op
“aandoening” en
stoornissen.
Behandeling
gericht op
stoornissen

90er jaren

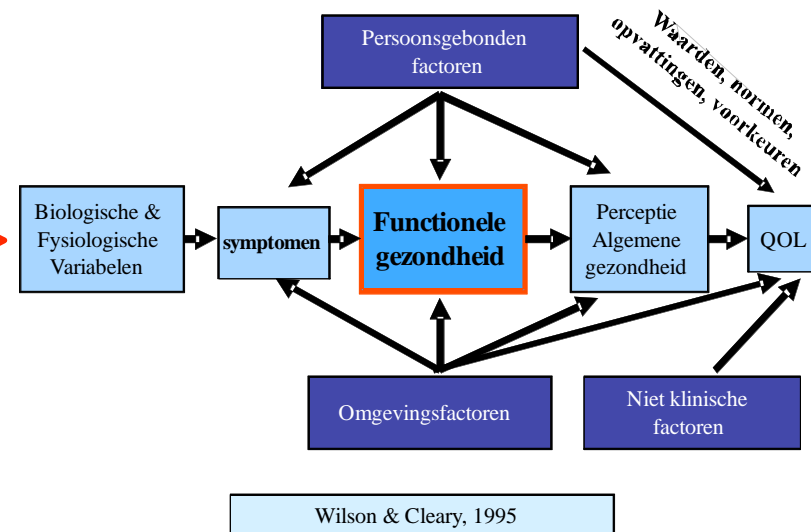
Nadruk op
stoornissen.
Fysiotherapeuten
kunnen iedereen
behandelen.
“Het helpt altijd”

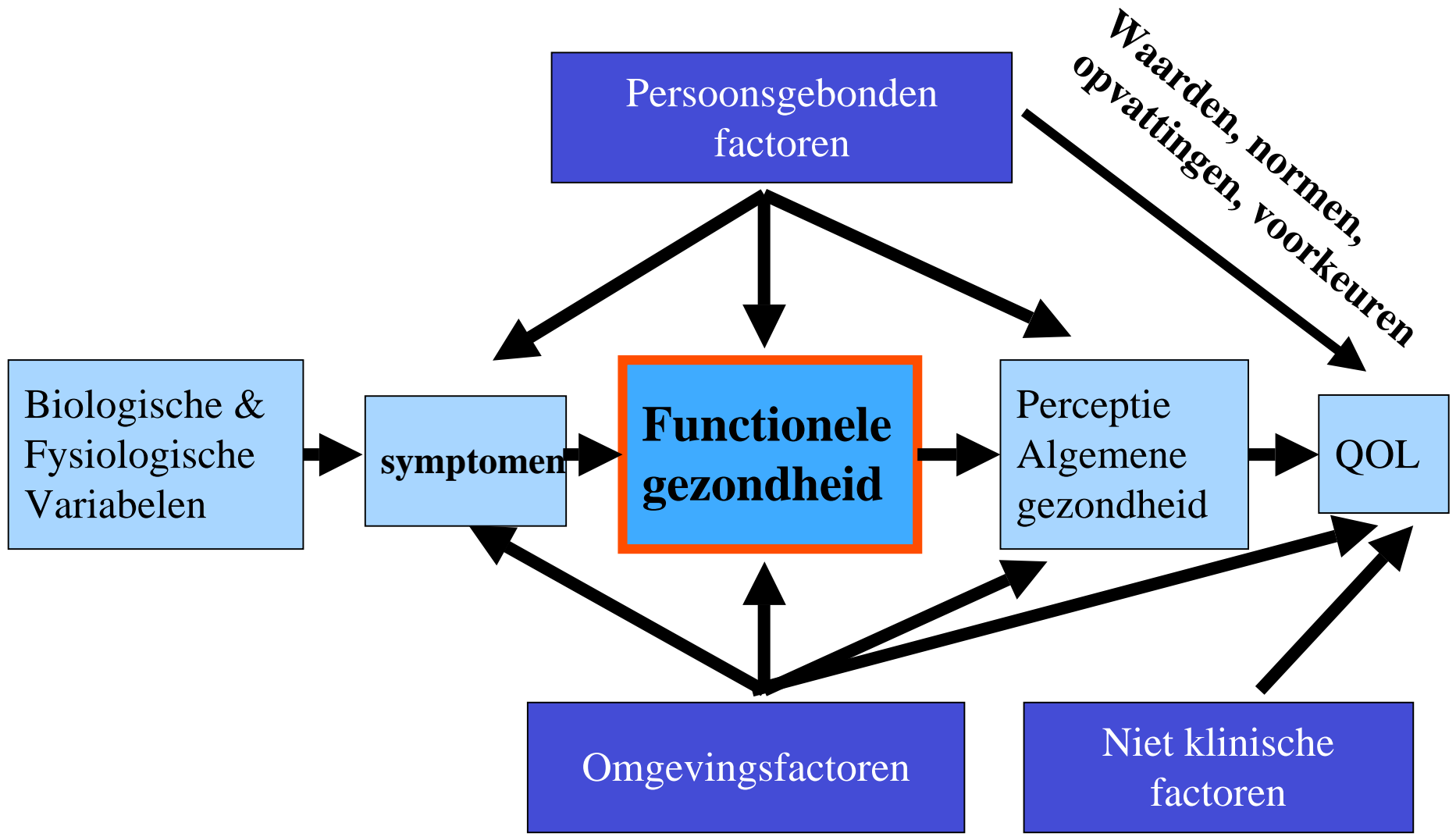
“deze eeuw”

Meer aandacht
voor functionele
gezondheid
Meer onderzoek
Fysiotherapeuten kunnen
iedereen behandelen.
“Het helpt altijd”

“deze eeuw”

Meer aandacht voor
functionele
gezondheid





Wilson & Cleary, 1995

“deze eeuw”

Meer aandacht
voor functionele
gezondheid

Meer onderzoek

Fysiotherapeuten kunnen
iedereen behandelen.

“Het helpt altijd”

Onderzoek naar
functionele gezondheid bij
patiënten met WAD

Measuring Functional Health Status in Patients with Whiplash Associated Disorders

(Promotieonderzoek)

Promotoren: Prof. dr P. J. M.Helders & Prof. dr. Y. van der Graaf

- Review verklaringsmechanismen WAD
- Ontwikkeling core set meetinstrumenten WAD
 - Consensus experts
 - Ontwikkeling nieuwe vragenlijst
- Functionele gezondheid patiënten chronisch WAD
- Functionele gezondheid na kop-staartbotsing



UMC Utrecht



Universiteit Utrecht



Functionele gezondheid patiënten chronisch WAD

- Relationship between Clinical and Psychological Factors and Functional Health Status in Patients with chronic Whiplash Associated Disorders
(accepted for publication)

Maarten A. Schmitt, Nico L. van Meeteren, Anton de Wijer, Frank R. van Genderen, Yolanda van der Graaf, Paul. J. Helders.

Relationship between Clinical and Psychological Factors and Functional Health Status in Patients with chronic Whiplash Associated Disorders

- 86 patients with chronic WAD participated in this observational, cross-sectional study.
- All patients completed the Neck Disability Index (NDI), Hospital Anxiety and Depression Scale (HADS) and the Pain Coping and Cognition List (PCCL)
- Cervical function was assessed by measuring the active range of motion.

Relationship between Clinical and Psychological Factors and Functional Health Status in Patients with chronic Whiplash Associated Disorders

- Depressive symptomatology and catastrophizing explained 61% of the variance in NDI scores.
- Catastrophizing explained 57% of the variance in NDI scores and 15% of the variance in the sum scores of active cervical rotations.

Functionele gezondheid na kop-staartbotsing

- Prospectieve cohort studie

Vraagstelling

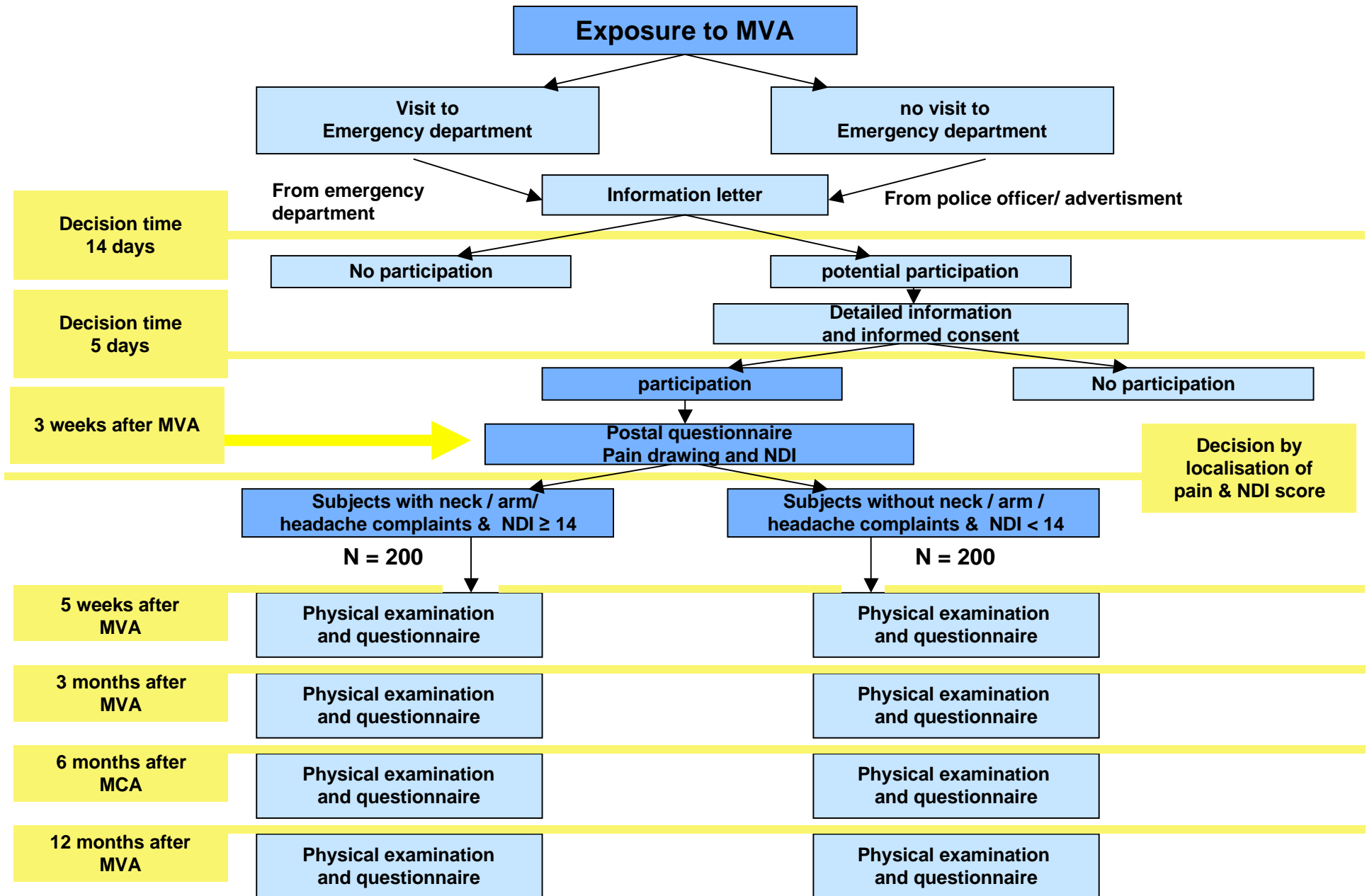
Beschrijvend deel

Prospectief deel

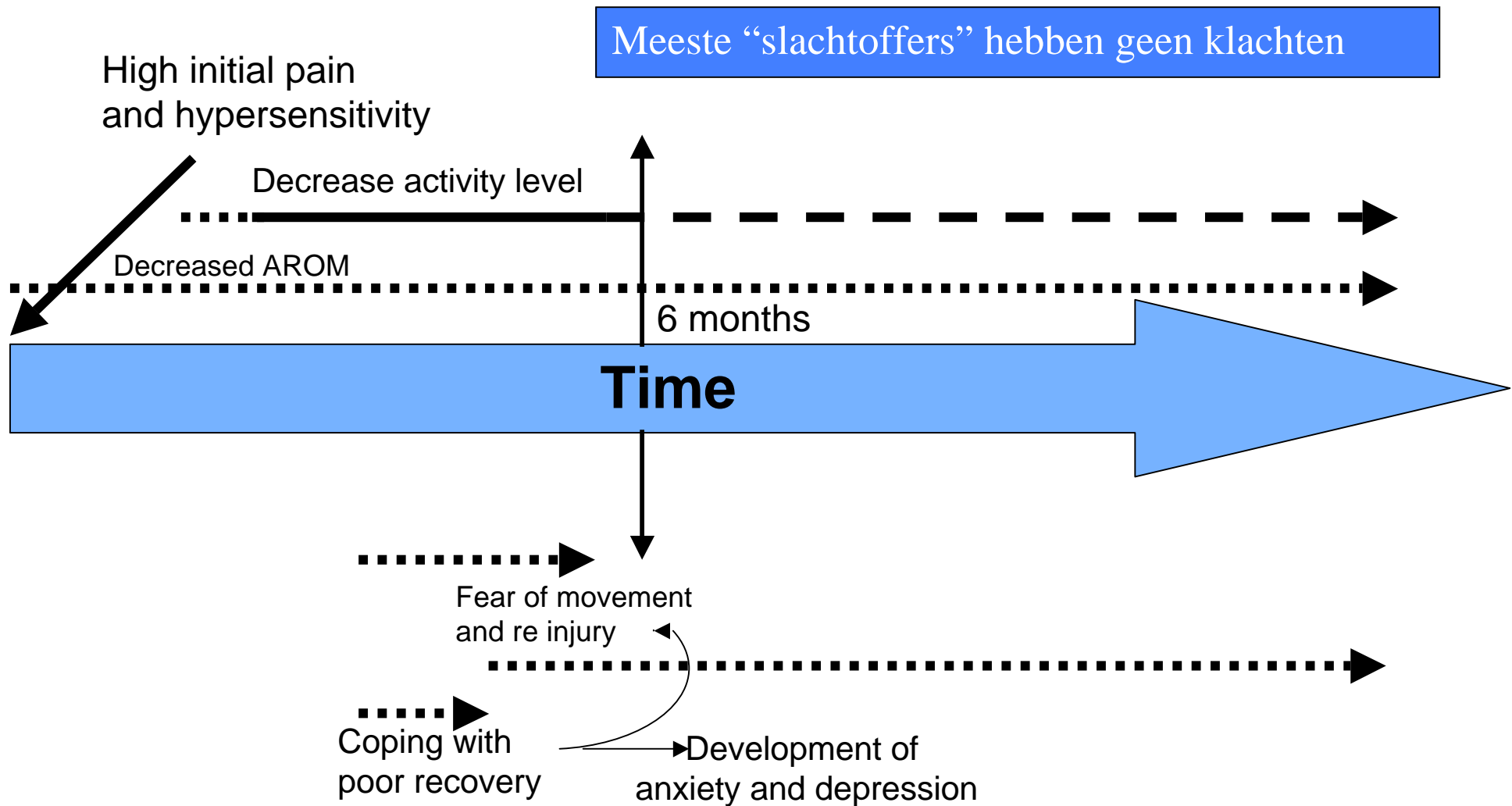
Kosten

1. Welke factoren spelen een rol bij het ontwikkelen van een acuut whiplash syndroom
2. Welke factoren spelen een rol bij het ontwikkelen van een chronisch whiplash syndroom
3. Wat zijn de prognostische factoren voor vertraagd/ uitblijvend herstel
 - Hoe “zwaar” wegen de prognostische factoren

Study design



Situering van het onderzoek



Situering van het onderzoek

Meeste "slachtoffers" hebben geen klachten

High initial pain
and hypersensitivity

Decrease activity level

Decreased AROM

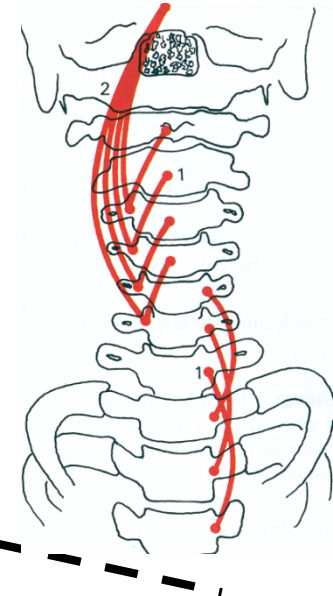
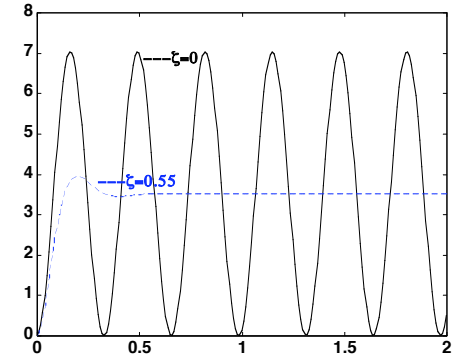
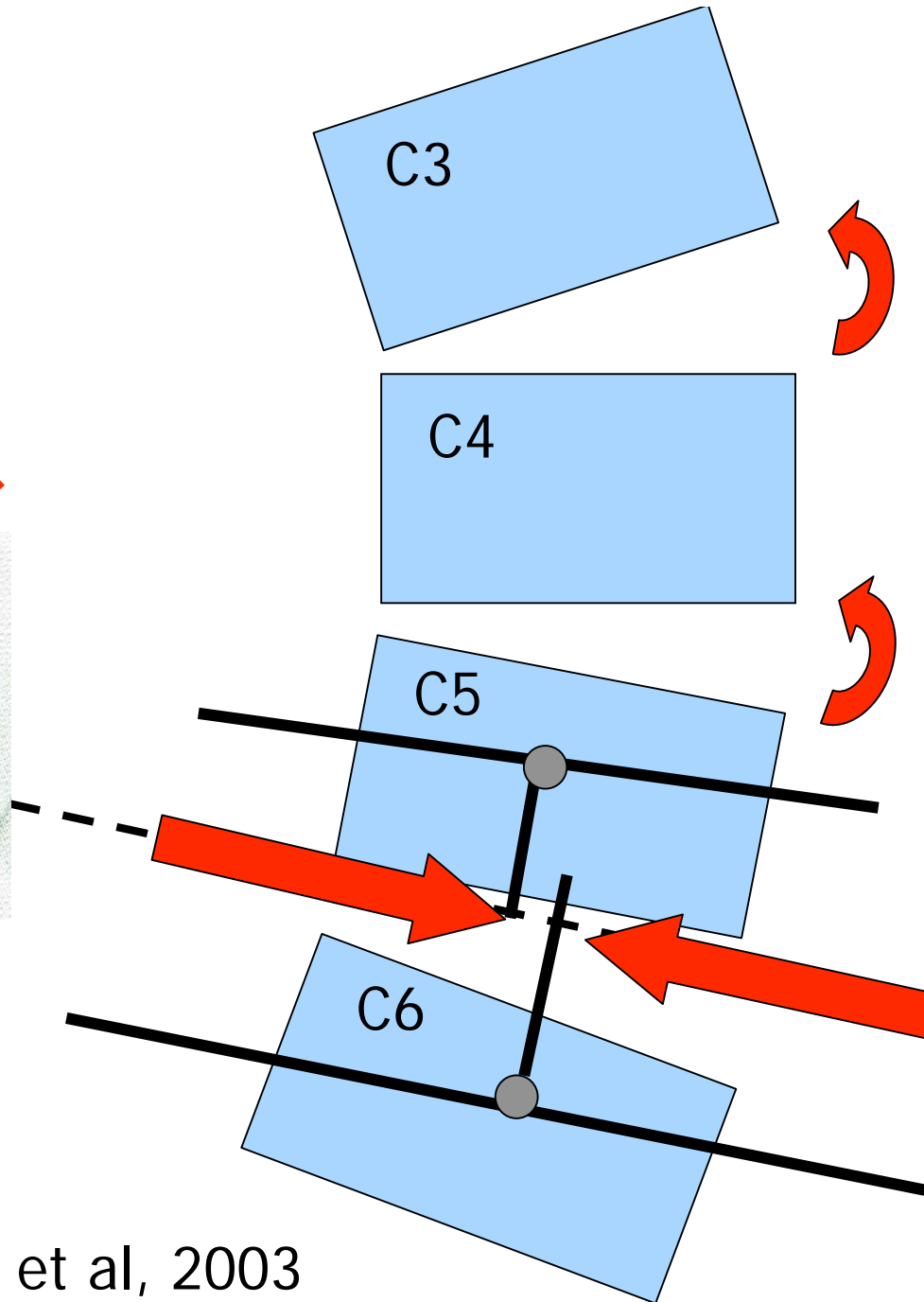
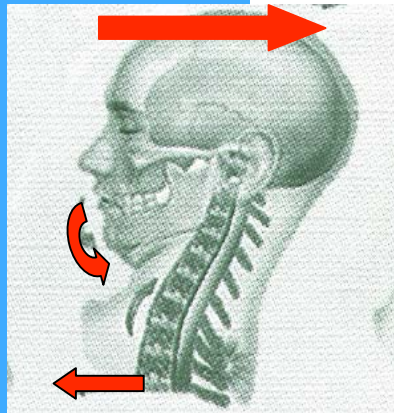
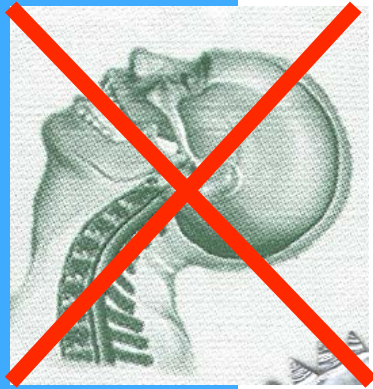
Een deel van de patiënten heeft langduriger cervicale functiestoornissen:

1. Verminderde functie stabiliserende nekspieren
2. Verminderde hoofd-nek positiezin

Fear of
and re

Coping with
poor recovery

Development of
anxiety and depression



Kristjansson, et al, 2003

‘25 jaar whiplash in Nederland’

Vanuit een fysiotherapeutisch perspectief

Wat was het meest opmerkelijk de afgelopen 25 jaar?

Wat was het meest opmerkelijk de afgelopen 25 jaar?

- Veel strijd:
 - Patiënten: erkenning
 - “Anderen”: ontkenning
- Weinig coördinatie in wetenschappelijk onderzoek
- Veel behandelaars die “het allemaal weten”

de meest relevante ontwikkeling voor de nabije of verdere toekomst

- Inzet op functionele gezondheid
- Snelle interventie:
 - Snel aan het werk
 - Sport, conditietraining
- Weinig / geen andere therapieën (fysiotherapie, chiropractie, oefentherapie, osteopathie,)
 - Niks doen is waarschijnlijk de beste interventie
- Specifieke aandacht voor kleine groep met cervicale functiestoornissen

Dank voor uw aandacht!

